

DEMONTÁŽ PRVKOV STRECHY

- S1 - DEMONTÁŽ KRYTINY Z HLADKÉHO PLECHU..42m2
- S2 - DEMONTÁŽ OPLECHOVANIA ATIKY
- S3 - DEMONTÁŽ OPLECHOVANIA PRI STENE.....8,3bm
- S4 - DEMONTÁŽ DAŽDOVÝCH VPUSTÍ .....10KS
- S5 - DEMONTÁŽ VETRAČÍCH KANÁL. HLAVÍC .....10KS
- S6 - DEMONTÁŽ ODVETRANIA STRECHY
- S7 - DEMONTÁŽ BLESKOZVODU

DEMONTÁŽ OCEĽ. KONŠTRUKCIÍ

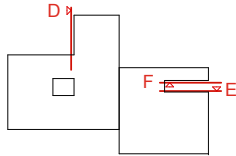
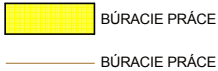
- D1 - DEMONTÁŽ OCEĽ. SCHODISKA
- D2 - DEMONTÁŽ OCEĽOVÉHO ZÁBRADLIA
- D3 - DEMONTÁŽ OCEĽOVÉHO REBRÍKA

ÚPRAVA PODLAHY V EXTERIÉRI

- P1 - DEMONTÁŽ TERAZZO DLAŽBY
  - DEMONTÁŽ CEMENT. POTERU
  - DEMONTÁŽ KER. SOKLIKA PO OBVODE V STYKU Z ZVISLOU STENOU (h-10cm)
- P2 - DEMONTÁŽ TERAZZO DLAŽBY
  - DEMONTÁŽ CEMENT. POTERU
  - DEMONTÁŽ KER. SOKLIKA PO OBVODE V STYKU Z ZVISLOU STENOU (h-10cm)
  - DEMONTÁŽ OPLECHOVANIA PRI OKAPE
  - DEMONTÁŽ BETÓN. PARAPETU POD DVERAMI (h 10cm)

ÚPRAVA NA FASÁDE

- F1 - OBITE OMIETKY (30%)
- F2 - DEMONTÁŽ VETRAČÍCH MREŽÍ
- F3 - DEMONTÁŽ OPLECHOVANIA



PROJEKTANT:	ZODPOVEDNÝ PROJEKTANT:	<b>D.D.-ARCH s.r.o</b> <b>HENCOVCE 1836</b> <b>09302 VRANOV NAD TOPLOU</b> <b>MOBIL:0918 683 103</b> <b>drahusdvorjak@gmail.com</b>	
ING. ARCH. D, DVORJAK	ING. ARCH. D, DVORJAK		
OBEČNÝ ÚRAD:		MESTO MICHALOVCE	
INVESTOR:	MESTO MICHALOVCE NÁM. OSLOBODITEĽOV 30, 071 01 MI	STUPEŇ	DSPaR
NÁZOV VÝKRESU:	ZNÍŽENIE ENERGETICKEJ NÁROČNOSTI BUDOVY MATERSKEJ ŠKOLY	FORMÁT:	3A4
MIESTO STAVBY:	S.H. VAJANSKÉHO 5, MICHALOVCE	DÁTUM:	01/2017
OBJEKT:	SO 01 - HLAVNÝ OBJEKT		
DIEL:	diel -ASR		
DRUH VÝKRESU:	REZOPOHĽAD D,E,F -PÓVODNÝ STAV -BÚRACIE PRÁCE	MIERKA:	Č.v. 1:100 11